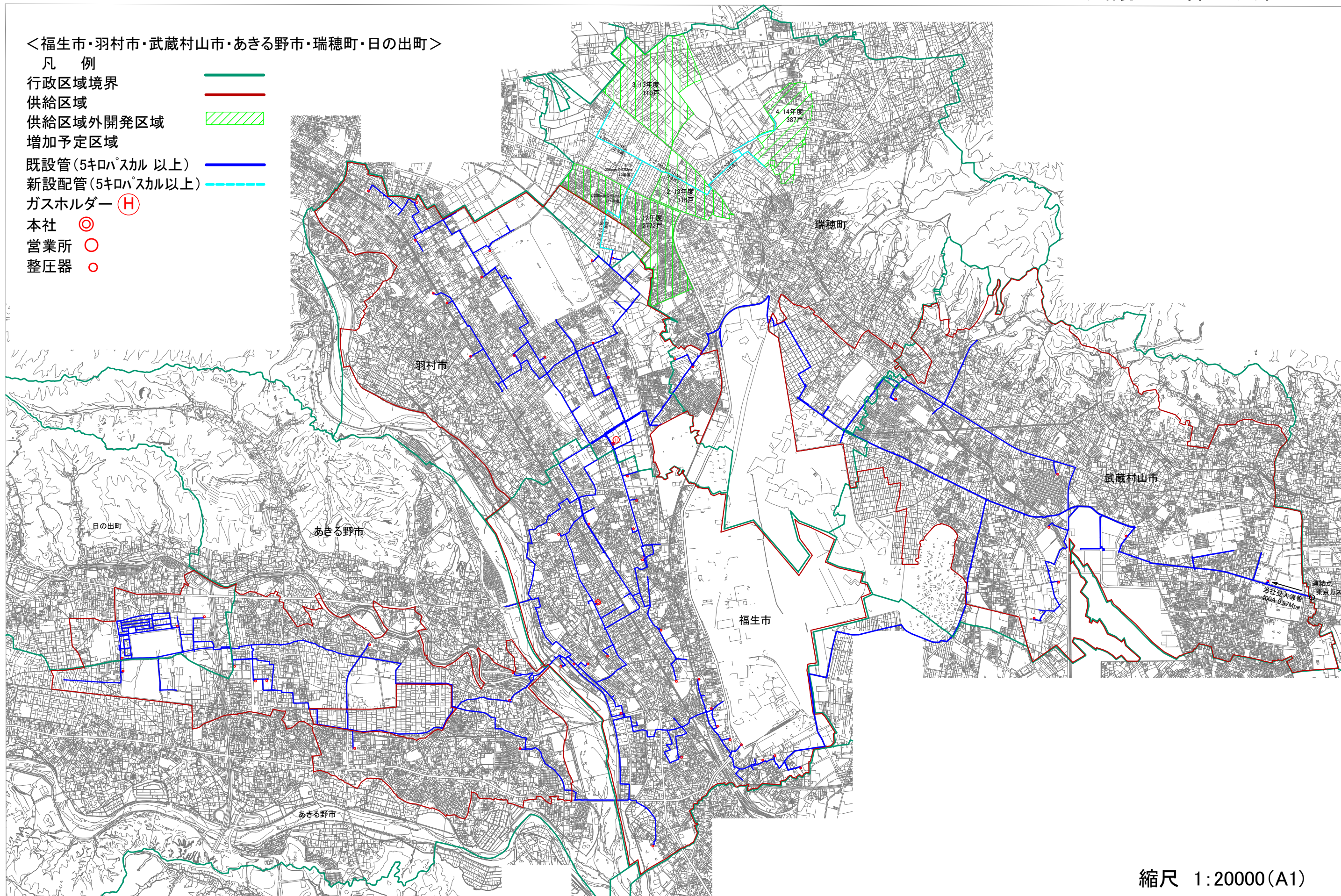


令和8年度 供給計画(令和8年～10年) 第7表・第8表

武陽ガス株式会社

〈福生市・羽村市・武蔵村山市・あきる野市・瑞穂町・日の出町〉

- 凡例
- 行政区域境界 —
 - 供給区域 —
 - 供給区域外開発区域
 - 増加予定区域
 - 既設管(5キロパスカル以上) —
 - 新設配管(5キロパスカル以上) - - -
 - ガスホルダー (H) H
 - 本社 ◎
 - 営業所 ○
 - 整圧器 ○



縮尺 1:20000(A1)

